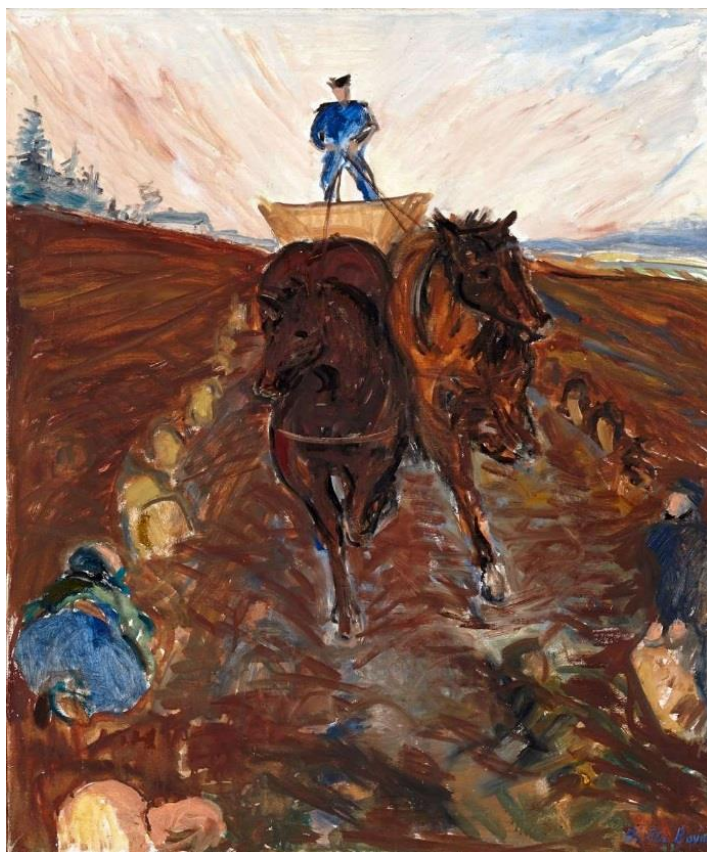


Målgruppe: 4. – 6. klasse

Kunstnerens univers

Fagområder: Dansk, historie og billedkunst

Kort beskrivelse: *Kunstnerens univers* er et dialogbaseret undervisningsforløb på Odsherreds Kunstmuseum. Eleverne undersøger bl.a. kunstbegrebet samt Odsherreds lokale kunst- og kulturhistorie gennem levende dialog, sansebaserede øvelser og selvstændig kreativ produktion.



Birthe Bovin. *Hestevogn med forspand, u.a.*, Odsherreds Kunstmuseum

Praktiske oplysninger

Kunstnerens univers kan bestilles som et, to eller tre timers forløb.

1 time - dialogbaseret undervisningsforløb på Odsherreds Kunstmuseum.

2 timer - dialogbaseret undervisningsforløb på Odsherreds Kunstmuseum med kreativt værksted.

3 timer - dialogbaseret undervisningsforløb på Odsherreds Kunstmuseum med kreativt værksted samt besøg ude i landskabet på et kunsthistorisk site sammen med museumsunderviseren.

Kulturbussen kan tages i brug til besøg i Odsherreds landskab på egen hånd ved alle tre forløb.

Følgende sites ude i landskabet kan besøgs med Kulturbussen (med underviser eller på egen hånd):

- **Vejrhøj** - Bronzealderhøj med udsigt over Odsherreds natur
- **Kårup Skov** - Inspirationssted Kunstværket: Lauritz Hartz (1903-1987) Kunstværk: *Udsigt mod Ordrup Næs*, 1947
- **Knarbos Klint** – Inspirationssted for Odsherredsmaleren Viggo Rørup (1903-1971): Kunstværk: *Sejerøbugten*, 1935

Se beskrivelse af stederne og deres forbindelse til Odsherredsmalernes værker:

http://www.geoparkodsherred.dk/sites/default/files/asp/geoparkodsherred/Kunst/folder_den-kunsthistoriske-rute_geoparkodsherred.pdf

Formål

Kunstnerens univers har til formål at levendegøre den lokale kunst- og kulturhistorie med fokus på Odsherreds unikke og skiftende landskab og lokalkultur, og elevernes egne oplevelser af naturen i deres nærområde. Derudover får eleverne en indledende forståelse af kunstbegrebet, kunstens udtryksformer og kreative proces fra idé, følelse, inspiration til produkt. Forløbet tager afsæt i museets faste samling af værker fra Odsherredsmalerne, som kulturhistorisk case.

Under forløbet udvikles elevernes grundlæggende færdigheder inden for billedanalyse, historisk perspektivering og fortællingskunst. Hermed perspektiveres elevernes personlige oplevelser til andre tiders tanker og strømninger.

Pædagogisk greb

Kunstnerens univers er et tværfagligt undervisningstilbud med en før, under og efter tilgang. Eleverne arbejder dialogbaseret i museets samling, hvor de får en introduktion til kunstens forskellige former samt Odsherredsmalernes kunstnerunivers. I samlingen arbejder eleverne i grupper og på egen hånd med sansebaserede iagttagelsesaktiviteter, fortælling og mundtlig fremlæggelse.

Forløbet og de tilknyttede værkstedsøvelser understøtter bl.a. det pædagogiske arbejde med de æstetiske lærerprocesser. Under hele forløbet inddrages eleverne i processen med at skabe betydning i kunstoplevelsen både kognitivt og følelsesmæssigt. For at imødekomme differentierede læringsstile får eleverne medbestemmelse i værkstedsaktivitets form og indhold inden for nogle bestemte rammer.

Fælles Mål

Kunstnerens Univers understøtter flere videns- og færdighedsmål under følgende overordnede kompetencemål for mellemtrinnet:

Billedkunst

Billedfremstilling

Eleven kan eksperimentere med og udtrykke sig i billeder med vægt på tematisering

Billedanalyse

Eleven kan vurdere billeders anvendelse inden for forskellige kultur- og fagområder

Billedkommunikation

Eleven kan udtrykke ideer og betydninger visuelt

Historie

Kronologi og sammenhæng

Eleven kan relatere ændringer i hverdag og livsvilkår over tid til eget liv
Eleven kan sammenligne væsentlige træk ved historiske perioder

Kildearbejde

Eleven kan anvende kilder til at opnå viden om fortiden

Historiebrug

Eleven kan fortælle om, hvordan mennesker er påvirket af og bruger historie
Eleven kan perspektivere egne og andres historiske fortællinger i tid og rum

Dansk

Fremstilling

Eleven kan udtrykke sig i skrift, tale, lyd og billede i velkendte faglige situationer
Eleven kan udtrykke sig i skrift, tale, lyd og billede i formelle situationer

Kommunikation

Eleven kan følge regler for kommunikation i overskuelige formelle og sociale situationer
Eleven kan kommunikere med bevidsthed om sprogets funktion i overskuelige formelle og sociale situationer

Beskrivelse af undervisningsforløbet

Farver! former! lys! natur!

Forløbet indledes med en dialogbaseret introduktion til kunstbegrebet, Odsherred som område og Odsherredsmalerne. Vi kigger på spørgsmål som: Hvad er kunst og hvad kan man opdage i kunstnerens univers? Hvordan bliver idéer, følelser, oplevelser og inspiration fra det virkelige verden omsat til et kunstværk? Hvem var Odsherredsmalerne og hvad var det særlige ved deres univers? Ud over udvalgte værker i samlingen inddrages kulturhistorisk billedmateriale, sjove fortællinger og sansebaserede iagttagelsesaktiviteter for at levendegøre det kunst- og kulturhistorisk materiale.



Odsherredsmalerne, 1930'erne. Privat foto.

Elevernes egne tanker og personlige oplevelser inddrages undervejs, mens de undersøger Odsherredsmalerens idé om "den selvforklarende kunst", og hvordan de fandt inspiration i hverdagslivet og i områdets unikke og skiftende landskab. Eleverne bruger fantasien og laver kreativ gruppearbejde undervejs i samlingen.



Værkstedet:

I kunstnerens fodspor! Værkstedet fokuserer på kreativt, hands-on arbejde med kunstens forskellige udtryksformer. Med udgangspunkt i et udvalgt kunstværk fra samlingen og elevernes personlige inspirationskilder kaster eleverne sig ud i produktionen af eget "kunstværk" i ord-krop-lyd eller billede! Der er mulighed for at inddrage digitale hjælpemidler og eleverne får mulighed for at vælge om de vil arbejde billedkunstnerisk, performativt eller med en kreative skriftlig opgave. Alle værkerne præsenteres sidste i forløbet.

(OBS! Værkstedaktiviteter er kun en del af to og tre timers forløbene.)

Ude i naturen: I forbindelse med et tre timers forløb kan man komme ud i naturen sammen med en museumsunderviser og gå på opdagelse på et af følgende kunsthistoriske sites i Odsherred:

- Vejrhøj - Bronzealderhøj med udsigt over Odsherreds natur
- Kårup Skov - Inspirationssted Kunstværket: Lauritz Hartz (1903-1987) Kunstværk: *Udsigt mod Ordrup Næs*, 1947
- Knarbos Klint – Inspirationssted for Odsherredsmaleren Viggo Rørup (1903-1971): Kunstværk: *Sejerøbugten*, 1935

Videre arbejde med emnet "før" eller "efter"

De følgende afsnit rummer en række forslag til, hvordan I på egen hånd kan arbejde med emnet på skolen.

1. Tag på tur i kulturlandskabet

Tag kondiskoene eller cyklen frem og udforsk det lokale kulturlandskab med dine elever!

- 1) Undersøg dit eget lokale kulturlandskab. Er der fx nogle kunstnere, forfattere eller andre, som har fundet deres inspiration lige netop i det område, hvor du bor.
- 2) Følg linket for en oversigt over de forskellige kunsthistoriske lokaliteter i Odsherred, hvor mange af Odsherredsmalerne har fundet deres inspiration!
 - a. <http://viewer.zmags.com/publication/6edbb0e9#/6edbb0e9/1> (sider 34 -39)
 - b. http://www.geoparkodsherred.dk/sites/default/files/asp/geoparkodsherred/Kunst/folder_den-kunsthistoriske-rute_geoparkodsherred.pdf

2. Find dit sted i naturen

Opfordr eleverne til at gå i kunstnerens fodspor og find inspiration i nærområdet!

Odsherredsmalerne var en gruppe kunstnere, der flyttede fra København til Odsherred i 1930'erne. De boede sammen og malede mange billeder af hverdagslivet og landskabet i Odsherred. De var rigtig glade for den smukke natur. Der var bakkede landskaber, små husmandssteder og et særligt lys på markerne ved solnedgangen.

OPGAVE:

Arbejd hver for sig.

- Gå på opdagelse i naturen med din mobiltelefon!
- Find et sted i naturen, der betyder noget for dig. Stedet kan ligge langt væk eller tæt på.
- Det kan være et sted, som du har særlige minder om.
- Det kan være et sted, hvor du bruger tid med venner eller familie.
- Det kan også være et sted, som du ikke kan lide!
- Stedet skal betyde noget for dig.
- **Og husk! der er ikke noget "rigtigt eller forkert"!**

1) SKYD!

Tag maks. 3 billeder

2) TÆNK OG SKRIV!

Skriv 5 linjer om dit sted i naturen på to forskellige måder

- **Beskriv med øjnene:** Beskriv dit sted i naturen helt konkret.
 - Hvad kan du se, mærke, høre, dufte?
 - Hvor ligger stedet?
 - Hvordan ser dit sted ud på de forskellige årstider?
- **Beskriv med "hjertet":** Skriv fem linjer om dit sted gennem "kunstnerens øjne".
 - Hvorfor har du valgt lige netop det sted?
 - Hvad betyder stedet for dig?
 - Er der noget særligt du kan huske fra stedet?
 - Hvordan har du det når du er på stedet?

FREMLÆG!

- Fremlæg dit sted for resten af klassen

Lav evt. en lille udstilling af jeres "værker" i klassen

Eksempel:



Set med øjnene: Jeg har valgt det sydvestlige hjørne af min baghave. Her er der et gammelt æbletræ og en stor sten, som oprindeligt lå nede i jorden, men som blev gravet op fra haven så den har sin plads foran træet. Om sommeren er her meget grønt. Der er græs, bærbusker, vilde blomster og masser af ukrudt. Disse billeder er taget om sommeren. Om vinteren er alle bladene væk så området er meget åbent, og man kan se nabohusene.



Set med "hjertet": Stedet er havens "hjerne". Bare ved at kigge på stedet får jeg følelsen af glæde, varme, ro og enorm tryghed. Rigtig mange aktiviteter i vores familie foregår omkring stenen og træet. Jeg forbinder stedet med hyggelige hverdagsbilleder med min familie. På træet er der et lille fuglehus, som vores gamle nabo har lavet til min datter. Den første sommer vi boede i huset, var der en fuglefamilie som boede i fuglehuset. Jeg har tit ligget på græsset og kigget op på de hvide skyer i en klar blå himmel. Om efteråret har jeg også siddet godt pakket ind i varmt tøj, mens jeg har kigget op på en stjerneklar himmel.

3. Kunstnerkolonier og Kunstnergrupper

Odsherredsmalerne var en kunstnerkoloni, som i forskellige perioder boede og arbejdede meget tæt på hinanden i forskellige perioder. De malede oftest deres egne værker, men lod sig inspirere af hinanden. I dag er der både kunstnergrupper, der arbejder i lignende fællesskaber samt kunstnergrupper, som arbejder sammen om at producere et fælles kunstværk.

Gå på opdagelse! Hvilke kunstnergrupper findes i dag? Hvilken slags kunst laver de?

Eksempler: Elmgrem og Dragset
Superflex

Litteratur:

1. Oversigt over Odsherredsmalerne:
http://www.vestmuseum.dk/Viden/Odsherreds_Malerne.aspx.
2. *Modernisme midt i naturen – Odsherredsmalerne*. Hardy Granhøj Jørgensen m. fl. Museum Odsherred, Kunstmuseet i Asnæs. 2013.
3. *Odsherredsmalerne en kunstnerkoloni*. Gitte Valentiner. 2004.
4. Kunst og kultur 2015-2016, Visit Odsherred:
<http://viewer.zmags.com/publication/6edbb0e9#/6edbb0e9/1>.
5. Den kunsthistoriske rute, Geoparken Odsherred:
http://www.geoparkodsherred.dk/sites/default/files/asp/geoparkodsherred/Kunst/folder_den-kunsthistoriske-rute_geoparkodsherred.pdf.